

## LICEUL TEORETIC „NICOLAE IORGA” REPERE ISTORICE

1928 – 1949

ȘCOALA PRIMARĂ MIXTĂ  
„PARCUL DOMENIILOR”

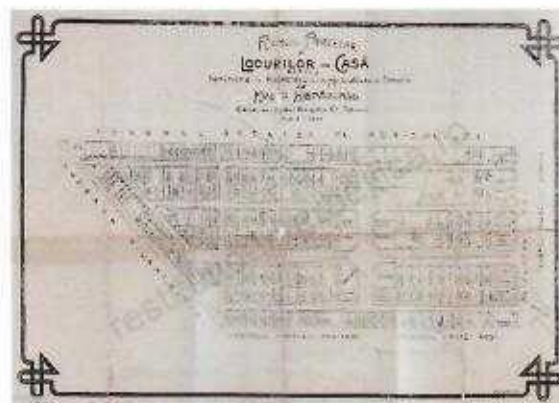


1949 – 1959

ȘCOALA ELEMENTARĂ  
NR. 4 „PARCUL  
DOMENIILOR”



În anul 1916 o suprafață de 7 ha, parte din Moșia Herăstrău, situată în apropierea Școlii de Agricultură, a fost parcelată pe baza unor planuri (întocmite de inginerul Grigore Popescu) care aveau să fie aprobate abia în anul 1923.



Primele loturi au fost vândute după primul război mondial către funcționari ai Ministerului Agriculturii și Domeniilor (de unde și numele viitorului cartier: Parcul Domeniilor)

1959 – 1963

ȘCOALA MEDIE NR. 32  
„FILIMON SÎRBU”



Cladirea actuală, dată în folosință în anul 1959



Imaginea lui Filimon Sîrbu pe o maximă filatelică și un timbru (1951).

**Filimon Sîrbu** (n. [10 august 1916](#), satul [Herepeia](#), comuna [Vetei](#), județul [Hunedoara](#) – d. [19 iulie 1941](#), [Închisoarea Jilava](#)) a fost un activist comunist și militant antifascist român, executat de către autoritățile militare în perioada celui de-al doilea război mondial, fiind acuzat de sabotaj. După instaurarea regimului comunist în România, el a fost declarat erou de autoritățile statului român.

1963 1965

ȘCOALA MEDIE MIXTĂ NR.  
32

1965 – 1966

ȘCOALA MEDIE NR. 32

1966 – 1973

LICEUL NR. 32

1973 – 1979

ȘCOALA GENERALĂ NR.  
172

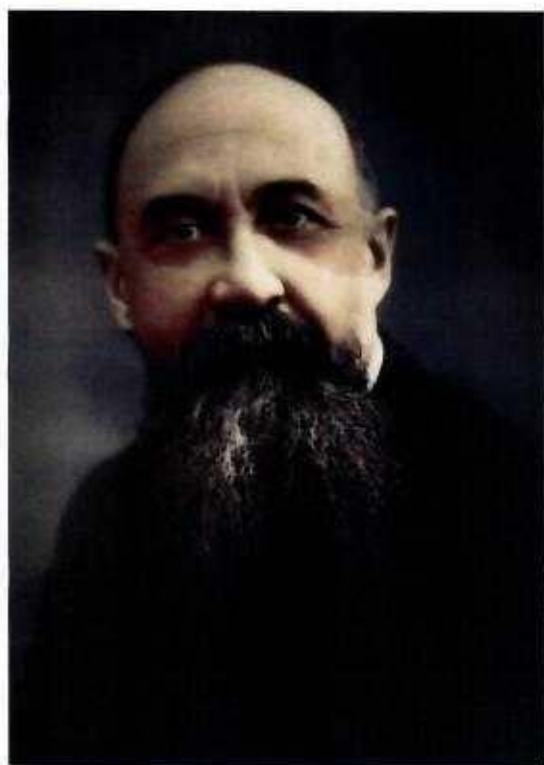
LICEUL NR. 32

1979 – 1989

ȘCOALA GENERALĂ NR.  
172

1989 – 1990

ȘCOALA CU CLASELE I–X  
NR. 172



NICOLAE IORGA

1871 - 1940

1990

LICEUL

„NICOLAE IORGA”

NICOLAE IORGA

(născut Nicu N. Iorga,  
[5 iunie 1871, Botoșani](#) – [27 noiembrie 1940, Strejnic, județul Prahova](#)) a  
fost istoric, critic literar, documentarist,  
dramaturg, poet, enciclopedist, memorialist,  
ministru, parlamentar,  
prim-ministru, profesor universitar și  
academician.

A fost cofondator al  
[Partidului Naționalist-Democrat](#) în 1910,  
membru al [Parlamentului](#),  
președinte al [Camerei Deputaților](#) și  
al [Senatului](#), ministru, și, pentru o scurtă  
perioadă, [prim-ministru](#).

A avut un sfârșit tragic,  
fiind asasinat la 27 noiembrie 1940  
de un comandou legionar.

După aflarea veștii asasinării sale, 47 de  
universități și academii din întreaga lume au  
arborat drapelul în bernă.

Nicolae Iorga  
rămâne una dintre cele mai importante și  
cunoscute personalități ale României din  
toate timpurile.

## DIRECTORI

SEPTEMBRIE 1990  
**PROF. ION DRÎNCEANU**  
NOIEMBRIE 1990  
**PROF. MINA STANA**  
SEPTEMBRIE 1997  
**PROF. GHEORGHE CHIRPEREANU**  
DECEMBRIE 2002  
**PROF. IOACHIM HATIEGANU**  
SEPTEMBRIE 2003  
**PROF. MIHAELA ANDREI**  
SEPTEMBRIE 2011  
**PROF. VICTORIA BARBU**  
IULIE 2012  
**PROF. ION ANGHELESCU**  
SEPTEMBRIE 2012  
**PROF. GABRIEL STEFAN ION**

## DIRECTORI ADJUNCTI

NOIEMBRIE 1990  
**PROF. ION DRÎNCEANU**  
**PROF. DANIELA POPA**  
SEPTEMBRIE 1991  
**PROF. ION DRÎNCEANU**  
MARTIE 1994  
**PROF. VASILE IONESCU**  
SEPTEMBRIE 1998  
**PROF. IOACHIM HATIEGANU**  
**PROF. VICTOR STELIAN FEDORCA**  
DECEMBRIE 2002  
**PROF. VICTORIA BARBU**  
SEPTEMBRIE 2011  
**PROF. MAGDA STAN**  
IULIE 2012  
**PROF. GABRIEL STEFAN ION**  
SEPTEMBRIE 2012  
**PROF. ROXANA LILIANA FEDORCA**

## CADRE DIDACTICE

1990 - 2016

### INVATAMANT PRIMAR

SIMONA ARSU  
LUCIA BALAJ  
ADRIANA BARBU  
VERONICA BEREANDĂ  
OTILIA BREBENEL  
JULIETA CĂLUGĂRU  
MARIA CIUBOTARU  
VICTORIA CREȚU  
CARMEN CRÎȘMARU  
GHIZELA DUMITRAȘ  
MARINELA DIANA DUMITRESCU  
DANIELA GRIGORESCU  
LORETA GHIȚĂ  
ANA DANIELA ILIE (LEAOTĂ)  
CRISTINA MĂRGUȚOIU  
VERONICA MOLDOVEANU  
GHEORGHÎȚA PAVEL  
DOINA PINTILIE  
OLGA POPESCU  
ANGELICA RACU-MACOVEI  
GIANINA GINA SAVA  
LAURA JUSTINA SĂVESCU  
ELENA SIMANDI

IRINA DOINA ANCA SITARU  
EUGENIA STANCIU  
FEVRONIA TELEAGĂ  
VICTORIA TOADER  
OLGA VARGA  
ELENA VRĂJITORU  
GEORGETA ZVORIȘTEANU

### LIMBA ȘI LITERATURA ROMANA

DOINA BRĂGARU  
NATALIA BUDESCU  
GEORGETA CODÂRLĂ  
MARIA CONSTANTINESCU  
MARIA ENOIU  
SOFIA GEORGESCU  
IONELA HRISTESCU  
ILEANA IANCU  
MARIA MĂRĂCINEANU  
STANA MINA  
IULIANA MUȘAT  
ELVIRA PETRESCU  
ANCA PISCANU  
EUGENIA PREOROCU  
OLGA DANA RUSU  
CRISTINA STAVILĂ  
LAURA RALUCA SURUGIU

---

**LICEUL TEORETIC „NICOLAE IORGA” - BUCURESTI**

---

**LIMBA ENGLEZA**

MIHAELA ANDREI

ANCA BODEA

MONICA BUNESCU

DANIELA CONSTANTIN

IONELA ILIUȚ

IRINA MARINESCU

VERONICA MIHĂESCU

MARINA OANĂ

LILIANA RADU

ECATERINA RADULIAN

EMILIA TEODORESCU

CORINA VASILE

NICOLETA VIȚALARIU

OANA VLĂDILĂ

**LIMBA FRANCEZA**

VICTORIA BARBU

JANA BENGA

MONICA CICIU

CLAUDIA MARIA DOBRE

TATIANA DRĂGUȚ

DIANA IONESCU

VIRGINIA MOTUZOC

**LIMBA LATINA**

VIORICA CARMEN BERDILĂ

GABRIELA BUDACĂ

**BIOLOGIE**

ELENA BĂDOIU

ANIȘOARA MERIȘOR

CARMEN MANUELA NICOARĂ

MARIA STROIE

MARILENA CLARA TOMA

**MATEMATICA**

ILEANA BARBU

CECILIA BĂRBULESCU

MANUELA ERNESTINA CHIOSE

ION DRÎNCEANU

ADRIAN DAN ENACHE

VICTOR STELIAN FEDORCA

DOINA HAȚIEGANU

VASILE IONESCU

DANIEL MĂCELARU

GABRIELA MIRESCU

DANIELA POPA

ERICKA SUHAY

CLAUDIA TEMNEANU

---

**LICEUL TEORETIC „NICOLAE IORGA” - BUCURESTI**

---

**FIZICA**

RALUCA IOANA CONSTANTINEANU

EUGENIA CUȚUHAN

VIORICA DUMITRACHE

IOACHIM HAȚIEGANU

ILIE MELINTE

MARIUS NISTOR

MIRELA PELIN

GABRIELA RODICA RUS

EVELINA SIMIONOIU

NICULINA STĂNESCU

PAUL ȚONE

E;ENA VOINESCU

**CHIMIE**

CORNELIA DANCIU

NICULINA DOGARU

ROXANA LILIANA FEDORCA

ELENA GOICEANU

GABRIELA PASCU

ADINA PENA

IULIANA SOARE

**ISTORIE**

MARIA IONESCU

ELISABETA MIRON

COSMIN MARIAN NECULAE

ALEXANDRINA STAICU

MAGDA STAN

IOANA ȘARAMBEI

GABRIELA VASILESCU

**GEOGRAFIE**

ION AGHELESCU

LAURA PÂRCĂLABU (BACALU)

STELUȚA BOROȘ

ADRIANA DRUG

RODICA LUȚĂ

**INFORMATICA**

MARIA BĂLAN

ADRIANA LUMINIȚA BENDOVSCI

IRINA RALUCA BLIDARU

ROXANA MIHAI

NICULINA TIUCĂ

---

**LICEUL TEORETIC „NICOLAE IORGA” - BUCURESTI**

---

**EDUCATIE MUZICALA**

MELANIA DAVID  
LUCIA DĂNILĂ  
OANA LUCIA BENKO

**EDUCATIE FIZICA**

VIRGIL BĂLAȘA  
DUMITRA FOMINO  
ALENA MARSILIA GHÎTESCU  
ANA IUREȘ  
MĂDĂLINA ELENA PAUL  
MIHAI ANTON STAVRI  
LIVIA TODEA

**EDUCATIE TEHNOLOGICA**

MARIA BĂDIȚĂ  
VIRGINIA CĂLUGĂRU

**RELIGIE ORTODOXA**

ION FRUNȚEANU  
ION PÎRVU  
LAURENȚIU SAVIN  
GINA JUSTINA SPĂTARU

**EDUCATIE PLASTICA**

OLGA MURĂRESCU  
ADINA ELENA ROMANESCU

**STIINTE SOCIO-UMANE**

GHEORGHE CHIRPEREANU  
GABRIEL ȘTEFAN ION