

Liceul Teoretic „Nicolae Iorga”

VALIDAT ÎN CP (conf. ROFUIP art. 48 b și 83) în data de 20.10.2015

Nr. 2521/20.10.2015

RAPORT DE ACTIVITATE

LICEUL TEORETIC „NICOLAE IORGA”

INDICATORI STATISTICI
AN ȘCOLAR 2014-2015

POPULAȚIA ȘCOLARĂ

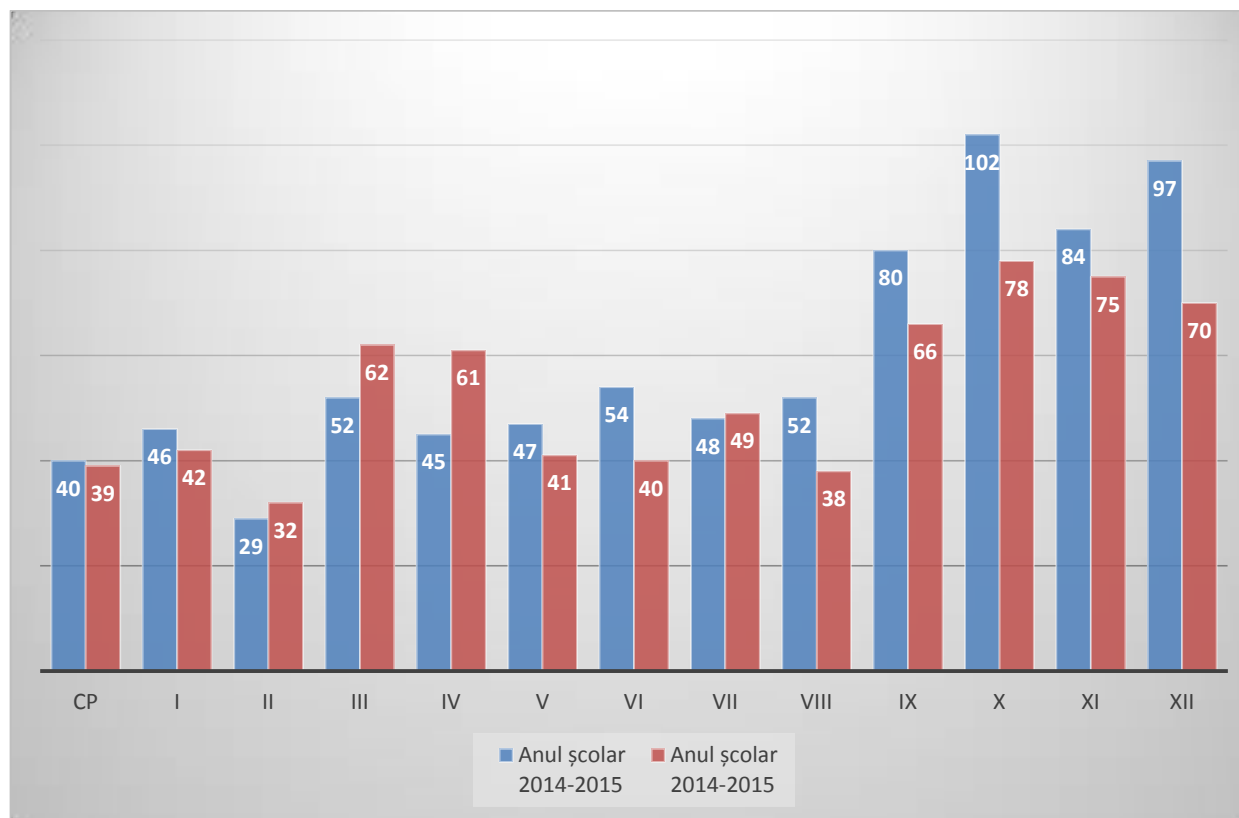
1. Tabel pe clase (nr. elevi)

Clasa	Nr. elevi anul școlar 2012-2013	Nr. elevi anul școlar 2013-2014	Nr. elevi anul școlar 2014-2015
CP	52	84	79
I	102	58	88
II	102	106	61
III	75	104	114
IV	90	86	106
V	99	91	88
VI	87	93	94
VII	83	92	97
VIII	88	82	90
IX	148	179	146
X	170	155	180
XI	156	169	156
XII	132	156	167
TOTAL	1384	1446	1469
	CREȘTERE		1.59%

2. Distribuția fete și băieți

Clasa	Anul școlar 2012-2013		Anul școlar 2013-2014		Anul școlar 2014-2015	
	Fete	Băieți	Fete	Băieți	Fete	Băieți
CP	28	24	44	40	40	39
I	44	58	29	29	46	42
II	45	57	49	57	29	32
III	41	34	46	58	52	62
IV	50	40	44	42	45	61
V	51	48	50	41	47	41
VI	52	35	46	47	54	40
VII	42	41	54	38	48	49
VIII	42	46	42	40	52	38
IX	81	67	102	77	80	66
X	101	69	83	72	102	78
XI	103	53	98	71	84	75
XII	75	57	104	52	97	70

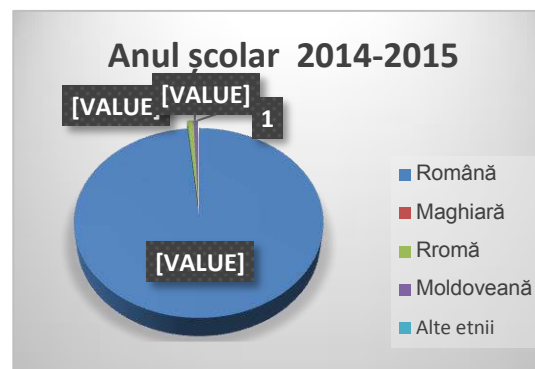
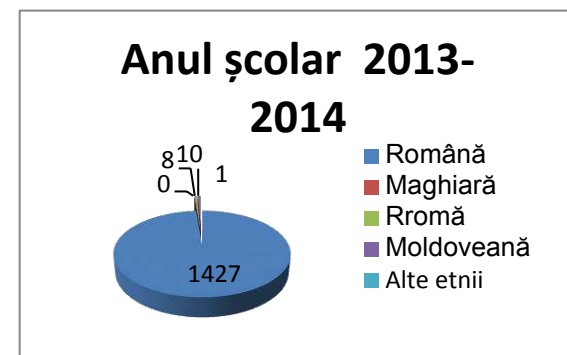
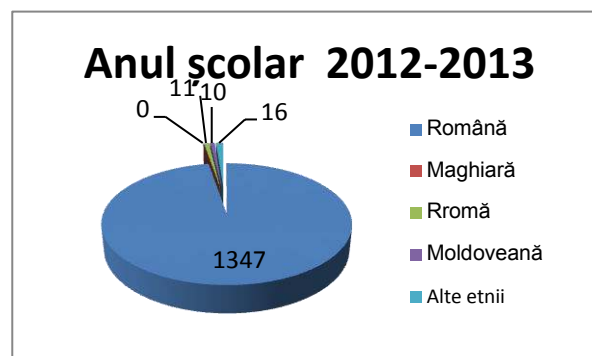
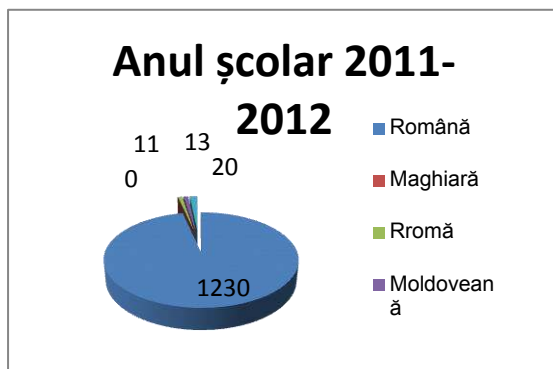
DISTRIBUȚIA FETE ȘI BĂIEȚI – AN ȘCOLAR 2014-2015



3. Structura populației școlare:

Naționalitate	Anul școlar 2011-2012	Anul școlar 2012-2013	Anul școlar 2013-2014	Anul școlar 2014-2015
Română	1230	1347	1427	1446
Maghiară	0	0	0	0
Rromă	11	11	8	13
Moldoveană	13	10	10	9
Alte etnii	20	16	1	1

Naționalitate	Anul școlar 2011-2012	Anul școlar 2012-2013	Anul școlar 2013-2014	Anul școlar 2014-2015
Română	96.54%	97.32%	98,68%	98,43
Maghiară	0	0	0	
Rromă	0.86%	0.79%	0,55%	0,88
Moldoveană	1.02%	0.72%	0,69%	0,62
Alte etnii	1.56%	1.15%	0,06%	0,07

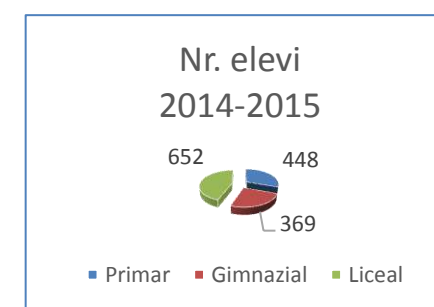
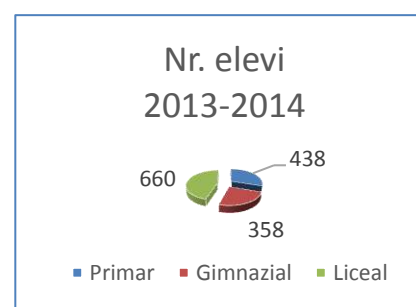
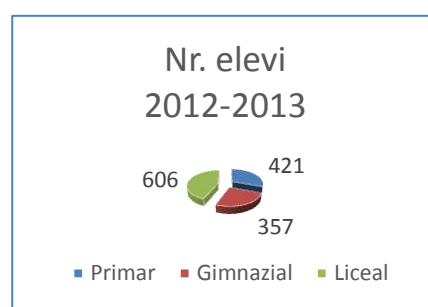
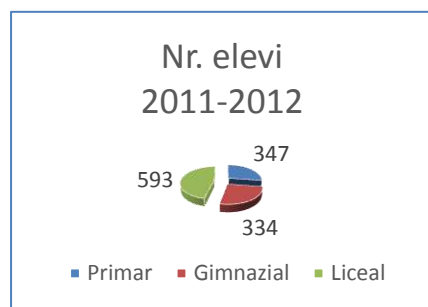


LICEUL TEORETIC „NICOLAE IORGA” – SECTOR 1, BUCUREȘTI

1. Datele au fost preluate din Raportul Aracip privind starea calității în sistemul de învățământ preuniversitar din România/28.09.2012 și se referă la anul școlar 2010-2011

4. Distribuția elevilor pe cicluri de învățământ:

Nivel învățământ	Nr. elevi 2011-2012	Nr. elevi 2012-2013	Nr. elevi 2013-2014	Nr. elevi 2014-2015
Primar	347	421	438	448
Gimnazial	334	357	358	369
Liceal	593	606	660	652

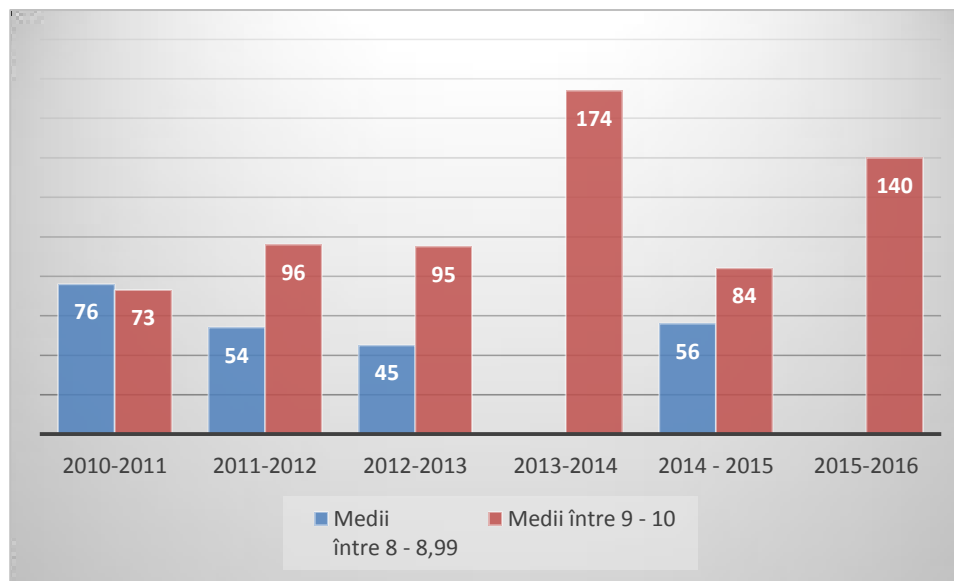


5. Condiții de intrare la liceu:

An școlar	Media minimă de intrare
2010 - 2011	8.49
2011 - 2012	8.55
2012 - 2013	8.66
2013 - 2014	9.17
2014 - 2015	8.57
2015 - 2016	9.05

6. Distribuția pe medii de intrare:

An școlar	Medii între 8 - 8,99	Medii între 9 - 10
2010-2011	76	73
2011-2012	54	96
2012-2013	45	95
2013-2014		174
2014 - 2015	56	84
2015 - 2016		140



PARTICIPARE

1. Frecvența la cursuri/situația absențelor:

Distribuția absențelor pe nivel clase:

CLASA	Total abs. An școlar 2012-2013	Absențe motivate	Absențe nemotivate	Total abs. An școlar 2013-2014	Absențe motivate	Absențe nemotivate	Total abs. An școlar 2014-2015	Absențe motivate	Absențe nemotivate
Clasa preg.	404	312	92	683	580	103	165	37	128
I	859	813	46	415	369	46	442	395	47
II	861	771	90	766	674	92	416	393	23
III	269	69	200	1104	1014	90	862	831	31
IV	979	832	147	179	60	119	1049	879	170
V	1416	1167	249	1106	901	205	1171	1082	89
VI	2047	1371	676	1307	901	406	1951	1760	191
VII	1674	1296	378	1911	926	985	3045	1949	1096
VIII	2955	1665	1290	2103	1366	737	3036	1987	1049
IX	5612	3573	2039	5927	3714	2213	6699	5219	1480
X	9739	6470	3269	8041	5399	2642	8710	5805	2905
XI	8465	6204	2261	10016	6867	3149	9239	6770	2469
XII	8097	5549	2548	7781	5161	2620	12035	8703	3332
TOTAL GENERAL	43377	30092	13285	41339	27932	13407	48820	35810	13010
									-2.93%

LICEUL TEORETIC „NICOLAE IORGA” – SECTOR 1, BUCUREȘTI

Distribuția absențelor pe cicluri de învățământ:

Nivel	An școlar 2012-2013				An școlar 2013-2014				An școlar 2014-2015			
	Total	Absențe motivate	Absențe nemotivate	Absențe nemotivate %	Total	Absențe motivate	Absențe nemotivate	Absențe nemotivate %	Total	Absențe motivate	Absențe nemotivate	Absențe nemotivate %
Primar	3372	2797	575	17.05	2865	2417	448	15.63	2934	2535	399	13.59
Gimnazial	8092	5499	2593	32.04	5963	3768	2195	36.81	9203	6778	2425	26.35
Liceal	31913	21796	10117	31.7	30454	20151	10303	33.83	12035	8703	3332	27.68
Total	43377	30092	13285	30.62	39282	26336	12946	32.95	24172	18016	6156	25.46

Distribuția absențelor – medie/elev:

Nivel	An școlar 2012-2013	An școlar 2013-2014	An școlar 2014-2015
	Medie/elev	Medie/elev	Medie/elev
Primar	1.38	1.02	0.89
Gimnazial	7.26	6.13	6.57
Liceal	16.69	16.61	5.11
TOTAL	25.33	23.76 (-6.19%)	12.57

NOTA: Raport absente/elev:

Sector 1 (Conform raport ISMB) – 12,43% (media)

2. Rata abandonului școlar:

Raportul nr. elevi care au abandonat/total elevi:

În anul școlar 2014-2015 nu s-a înregistrat niciun caz de abandon .

Nivel national – conform Raport ARACIP – 1.3%

REZULTATELE ELEVILOR

1. Rata de absolvire pe cicluri:

Nivel	An școlar 2012-2013	An școlar 2013-2014	An școlar 2014-2015
Primar	100%	100%	100%
Gimnazial	100%	100%	100%
Liceal	100%	100%	100%

2. Situația la învățătură pe nivel clase (nivel gimnazial și nivel liceal):

Clasa	An școlar 2012-2013						An școlar 2013-2014						An școlar 2014-2015					
	5-5,99	6-6,99	7-7,99	8-8,99	9-9,99	10	5-5,99	6-6,99	7-7,99	8-8,99	9-9,99	10	5-5,99	6-6,99	7-7,99	8-8,99	9-9,99	10
V				12	69	9			3	5	79	4			4	12	61	12
VI			2	17	60	11			3	15	64	12			1	14	69	4
VII		1		19	52	8		1	5	18	60	6			7	15	69	11
VIII				17	66	1			2	27	44	6			5	21	56	8
IX			9	71	73	1			9	73	98			1	6	61	73	
X			2	61	101	2			4	56	97	1			9	100	101	
XI			1	50	104	1			4	64	98	1		1	7	62	95	
XII			2	50	79				2	40	11				6	49	83	

3. Rata de absolvire a clasei a VIII-a: 100%

4. Rata de repetenție pe cicluri:

În anul școlar 2014-2015 nu s-a înregistrat niciun caz de repetenție.

Nota: Nivel national 3.6% (conform Raport ARACIP)

5. Rata de absolvire a învățământului liceal

	An școlar 2011-2012	An școlar 2012-2013	An școlar 2013-2014	An școlar 2014-2015
Cu și fără examen	139 - 100%	131 - 100%	151 - 100%	166 - 100%

	An școlar 2011-2012	An școlar 2012-2013	An școlar 2013-2014	An școlar 2014-2015
Cu examen de bacalaureat	135 - 97.12%	129 - 98.47%	148 - 98,01%	164 - 98,79%

6. Ponderea absolvenților clasei a VIII-a înscriși în anul școlar următor în învățământul liceal, cursuri de zi: **100%**

7. Ponderea absolvenților de liceu înscriși în anul școlar următor în învățământul universitar: **97%** (estimat)

8. Rezultate la Evaluarea Națională:

Anul școlar	< 5	5-5,99	6-6,99	7-7,99	8-8,99	9-10
2012-2013	2	7	5	12	25	33
2013-2014		2	10	13	17	37
2014-2015	2	4	7	16	21	39

9. Ponderea mediilor peste 5:

Anul școlar	Medii sub 5	Medii peste 5
2012-2013	2 - 2.38%	82 - 97.61%
2013-2014		79 - 100%
2014-2015	2 - 2.24%	87 - 97.75%

NOTA: Nivel national/mediu urban, medii peste 5 – 86.5% (conform Raport INSE)

10. Rezultatele elevilor la examenele de competențe:

Examen competență	Anul școlar 2012-2013				Anul școlar 2013-2014				Anul școlar 2014-2015			
	Util. începător	Util. Mediu	Util. Avansat	Util. Exp.	Util. începător	Util. Mediu	Util. Avansat	Util. Exp.	Util. începător	Util. Mediu	Util. Avansat	Util. Exp.
Comunicare în limba română		1	20	110		1	15	135		6	30	130
Competențe Digitale		15	24	39		6	26	119		27	69	70

11. Rezultate la examenele de atestat:

Disciplina	Anul școlar 2012-2013	Anul școlar 2013-2014	Anul școlar 2014-2015
Limba engleză	100%	100%	100%
Informatică	100%	100%	100%

BAZA MATERIALĂ

An școlar 2014-2015

1. Săli de învățământ și conexe:

- Săli de clasă – 27
- Laboratoare și cabinete – 1 biologie, 1 fizică, 1 chimie, 2 informatică
- Biblioteca - 1
- Cabinet medical - 1
- Cabinet stomatologie - 1
- Cabinet asistență psihopedagogică - 1
- Sală de sport – 1

2. Nivelul general de dotare: DOTARE MEDIE

3. Nivelul dotării cu computere:

- Nr. total computere – 132 computere și 21 laptopuri
- Nr. computere la 100 de elevi – 8,98

NOTA: Nivel national, conform Raport ARACIP: **6.3**

RESURSA UMANĂ

1. Cadre didactice calificate – procente:

Nivel	An școlar 2012-2013	An școlar 2013-2014	An școlar 2014-2015
Primar	100%	100%	100%
Gimnazial	100%	100%	100%
Liceal	100%	100%	100%

NOTA: la nivel national: **97.7%** (Conform Raport ARACIP)

2. Cadre didactice nou venite în școală: 19

3. Distribuția pe grade didactice:

Debutanți	Cu definitivat	Gradul II	Gradul I
4	18	7	49

4. Acoperirea normelor didactice:

Personal	Anul școlar 2012-2013	Anul școlar 2013-2014	Anul școlar 2014-2015
Titular în normă didactică	61.99	56.83	58.5
Suplinitor în normă didactică	2.23	7.94	5.95
Titular în plata cu ora	6.07	6.06	3.48

5. Formarea continuă a cadrelor didactice:

Nr. credite – **1485**

Credite/profesor – **19,03**

6. Participarea la stagii de formare TIC în anul școlar 2013-2014: **0**

7. Cadre didactice care au participat la stagii anterior de formare TIC: **36**

8. Cadre didactice care au obținut ECDL: **0**

9. Gradul de participare la stagii de formare pentru clasa pregătitoare: **3** (pentru anul școlar 2015-2016).

10. Raportul elevi/cadru didactic: **18,83**

Nivel national – 18 elevi/prof. inv. primar si 12 elevi/profesor inv. gimnazial (conform Raport INSE)

11. Personal didactic auxiliar: **8**

12. Personalul nedidactic: **7**